

# Flexalen® 600 HP

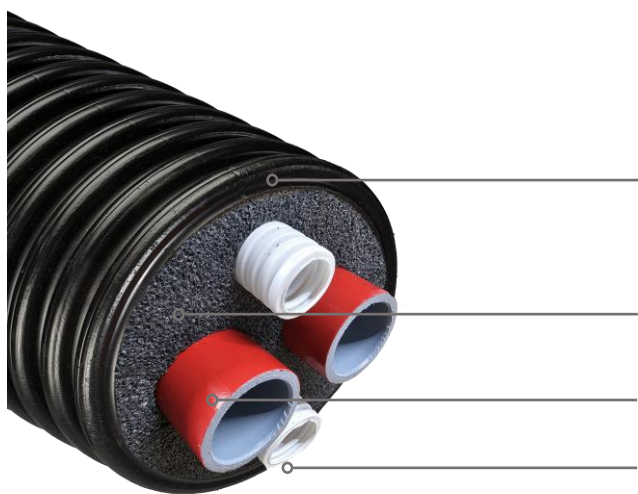
System rur preizolowanych Thermaflex®

Niezwykłe elastyczny  
zestaw przyłączeniowy do  
pomp ciepła



## Korzyści

- Wyjątkowa elastyczność zapewniająca szybkie i łatwe podłączanie pomp ciepła typu monoblok
- Najwyższa odporność temperaturowa i ciśnieniowa: 95°C / 8bar
- Karbowana rura osłonowa z HDPE, izolacja poliolefinowa i polibutylenowa rura robocza nadają się do recyklingu oraz posiadają certyfikat *Cradle to Cradle®* pod nazwą *Flexalen® 600*.
- Najbezpieczniejszy wybór dzięki homogenicznym połączeniom zgrzewanym lub kompatybilnym systemem złączek zaciskowych
- Wsparcie Thermaflex: pomoc techniczna w projektowaniu sieci, profesjonalne narzędzia obliczeniowe, szkolenia zewnętrzne oraz na placu budowy.



### Konstrukcja Flexalen® 600 HP

Karbowana rura osłonowa z HDPE  
Wysoce elastyczna, odporna na promieniowanie UV, stanowi doskonałą ochronę mechaniczną

### Jednorodna izolacja poliolefinowa

Zamkniętokomórkowa,  
wodoodporna, brak toksycznych związków

### Polibutylenowa rura robocza, PB-H

Z barierą antydyfuzyjną

### Rura karbowana ( peszel ) PE

Łatwe wprowadzanie kabli

### Zastosowanie

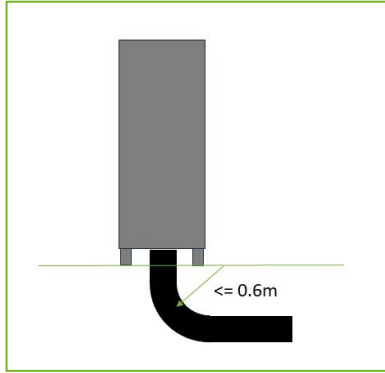
- Podłączenie pompy ciepła typu monoblok
- Połączenie sąsiednich budynków

### Zastrzeżenie

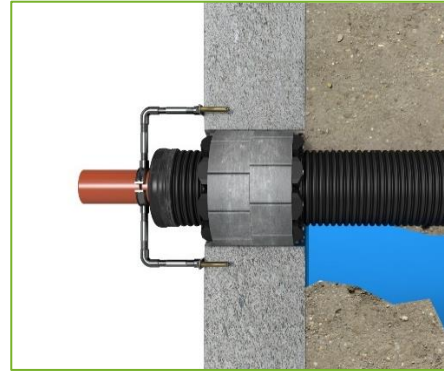
00.021.111 v1 - 06/13/2023

Wszystkie zalecenia i informacje zawarte w tej karcie są oparte na naszej wiedzy i doświadczeniu. Specyfikacje produktów mają charakter wytycznych. Ponieważ warunki użytkowania systemów są poza naszą kontrolą, użytkownicy muszą upewnić się, że produkty są odpowiednio dopasowane do zamierzonego zastosowania. Nie udziela się gwarancji, że jakiegokolwiek użycie produktów nie naruszy praw należących do innych stron. Zastrzegamy sobie prawo do zmiany projektu produktu i właściwości bez powiadomienia.





Najmniejszy promień gięcia max. 0.6m



Jedno przejście przez ścianę

## Właściwości techniczne Flexalen® 600

Flexalen® 600 to preizolowany system elastycznych rur z tworzywa sztucznego produkowany zgodnie z europejską normą EN15632-1,3 certyfikowany przez KIWA. Dodatkowo system podlega ocenie przez niezależną zewnętrzną jednostkę zgodnie z BRL KOMO 5609-2.

### Rura robocza Flexalen® PB (EN-ISO 15876)

Maksymalna temperatura pracy	95°C
Temperatura pracy ciągłej	80°C
Maksymalne ciśnienie robocze	8 bar (95°C)

### Izolacja cieplna

Izolacja poliolefinowa
Struktura komórek zamkniętych, brak toksycznych związków

### Rura karbowana ( peszel )

Materiał polietylenowy
karbowany

### Flexalen® 600 Straty ciepła

#### Straty ciepła q [W/m]

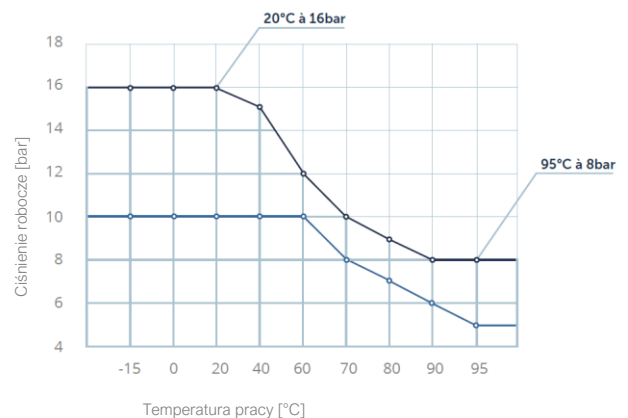
Flexalen® 600 Rura podwójna	Średnia temperatura pracy T [°C]						
	20°C	30°C	40°C	50°C	60°C	70°C	80°C
32 + 32 / 125	2.8	5.7	8.5	11.3	14.2	17.0	19.8
40 + 40 / 160	2.6	5.1	7.7	10.2	12.8	15.3	17.9
50 + 50 / 160	3.4	6.8	10.1	13.5	17.0	20.3	23.7

#### Parametry obliczeniowe:

$\Lambda_{\text{gruntu}}$ :	1.00 W/mK
R opór cieplny: grunt - otaczające powietrze:	0,0685 m <sup>2</sup> K/W
$T_{\text{gruntu}}$ :	10.0 °C
Głębokość przykrycia:	0.8 m

Charakterystyka strat ciepła jest zgodna z europejską normą dotyczącą elastycznych rur preizolowanych EN15632. Straty ciepła dotyczą standardowej rury preizolowanej Flexalen® 600.

### Flexalen® 600 Wytrzymałość temperaturowa i ciśnieniowa



- Rury Flexalen w średnicach do DZ110mm: 20°C/16 bar, 95°C/8 bar
- Rury Flexalen w średnicach od DZ125mm: 20°C/10 bar, 95°C/5 bar



## Dostępność

Dostępne jako zestawy przyłączeniowe oraz na metry.



## Zawartość zestawu

Flexalen® 600 HP podwójna rura z peszlami

4 x złączka zaciskowa z gwintem zewnętrznym SDR11

2 x końcówka gumowa dla rury quattro

1x taśma ostrzegawcza, rolka 100 m



Flexalen® 600 HP				Opakowanie		Nr katalogowy	
Rura robocza DZ x s [mm]	Peszel DZ [mm]	Rura osłonowa DZ [mm]	Min. promień gięcia [m]	Długość [m] <sup>1</sup>	Wymiary [cm]	Waga [kg]	
2x 32/2.9	25 + 25	125	0.5	5	145 x 145 x 35	20,5	1143-125001-004
				10	145 x 145 x 35	28,7	1143-125002-004
				15	145 x 145 x 50	27,5	1143-125003-004
				20	145 x 145 x 50	33,8	1143-125004-004
2x 40/3.7	32 + 25	160	0.6	5	145 x 145 x 35	28,4	1143-160001-004
				10	145 x 145 x 35	32,5	1143-160002-004
				15	145 x 145 x 50	42,3	1143-160003-004
				20	145 x 145 x 50	52,0	1143-160004-004
2x 50/4.6	32 + 25	160	0.6	5	145 x 145 x 35	28,4	1143-160051-004
				10	145 x 145 x 50	32,5	1143-160052-004
				15	145 x 145 x 50	42,3	1143-160053-004
				20	- <sup>2</sup>	52,0	1143-160054-004

<sup>1</sup> Stała długość, inne długości dostępne na zamówienie. Dostępne również bez kartonu jako zwój rury i dołączone akcesoria.

<sup>2</sup> Dostarczane w zwojach, bez kartonu.

## Na metry

Nr katalogowy	Wymiar DZ [mm]	Rury robocze DZ x s [mm]	Rury robocze [DN]	Rury robocze [cale]	Peszel 1	Peszel 2	Rura osłonowa DZ [mm]	Waga [kg/m]	Min promień gięcia [m]	Max DW zwoju [m]	Max szerokość zwoju [m]	Max długość zwoju [m]	Max DZ zwoju [m]
1140-125032-004	32+32/125	32 x 2.9	25	1"	25	25	125	2,00	0,50	1,50	1,2	300	2,9
1140-160040-004	40+40/160	40 x 3.7	32	1½"	32	25	160	2,60	0,60	1,50	1,2	150	2,9
1140-160050-004	50+50/160	50 x 4.6	40	1½"	32	25	160	3,10	0,60	1,50	1,2	150	2,9

## Akcesoria



System złączek zaciskowych



Końcówki gumowe



Przejścia szczelne przez ścianę



Łuk wejściowy do domu



Punkty stałe (rekomendowane)



Taśma ostrzegawcza



Pełna gama akcesoriów i narzędzi