

Końcówka termokurczliwa

Wodoodporna końcówka termokurczliwa do uszczelnienia rur preizolowanych Flexalen® PU oraz Flexalen® PU SL



Wymagane dodatkowe narzędzia

Środek odtłuszczający np. Tangit

Ręcznik papierowy

Papier ścierny

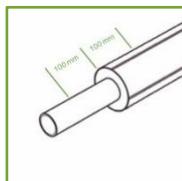
Palnik gazowy

Namiot (w zależności od warunków pogodowych)

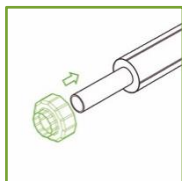
Instrukcja montażu

Warunki montażu i przygotowania rur

- Brak opadów deszczu i porywistego wiatru (użyj namiotu aby stworzyć odpowiednie warunki)
- Rura robocza i płaszcz osłonowy wolne od zanieczyszczeń i zawilgocenia

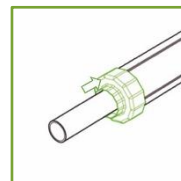


01. Upewnij się, że co najmniej 100mm zewnętrznej rury osłonowej oraz rury roboczej jest wolna od brudu i zanieczyszczeń. Użyj środka odtłuszczającego np. Tangit do rur PE / PB.

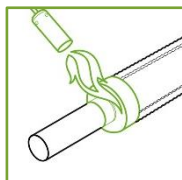


02. Nasuń termokurczliwą końcówkę na rurę.

Uwaga! Nie usuwaj folii ochronnej z wnętrza końcówki termokurczliwej gdzie znajduje się klej przed jej montażem.



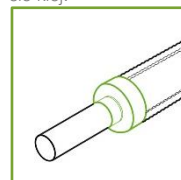
03. Nasuń termokurczliwą końcówkę na rurę roboczą i przesuń ją w kierunku rury osłonowej (izolacji) tak daleko jak jest to możliwe. Usuń folię ochronną z wnętrza końcówki termokurczliwej gdzie znajduje się klej.



04. Obkurcz końcówkę równomiernie ogrzewając ją palnikiem gazowym lub opalarką. Przesuwaj płomień z jednego miejsca w drugie obracając palnik wokół rury. Unikaj przegrzania końcówki przez zbyt długie ogrzewanie jednego obszaru.

Płomień palnika gazowego należy dostosować do panujących warunków atmosferycznych:

- brak wiatru i temperatura otoczenia $> +5^{\circ}\text{C}$
→ użyj żółtego płomienia
- wiatr i (lub) temperatura otoczenia $< +5^{\circ}\text{C}$
→ użyj niebieskiego płomienia



05. Sprawdź czy zamontowana końcówka termokurczliwa

- jest w pełnym kontakcie z rurą roboczą i rurą osłonową
- jest całkowicie wciśnięta w rurę osłonową
- jest w pełni uformowana

Uwaga! Unikaj bezpośredniego kontaktu płomienia z rurą roboczą PB.

Disclaimer

All recommendations and information provided on this data sheet are based on our knowledge and experience. Product specifications are intended as guidelines. Since conditions of service are beyond our control, users must satisfy themselves that products are suitable for the intended use. No guarantee or warranty is given or implied or that any use of products will not infringe rights belonging to other parties. We reserve the right to change product design and properties without notification.