



therma**smart**® PRO

Pièces Préfabriquées

Guide de Pose

v 1.0

AVERTISSEMENT:

Les informations contenues dans ce document sont basées sur notre état actuel de connaissances techniques. En raison des différents facteurs influents sur l'installation et la combinaison des produits, le calorifugeur est responsable des vérifications nécessaires à certaines informations. Pour les spécifications techniques actuelles du produit, nous nous référons aux produits et à leur fiche technique. Toute copie, duplication ou réimpression nécessite un accord écrit de Thermaflex International Holding bv.

Editeur: Thermaflex International Holding bv

Sommaire

01. Informations Générales	4
02. Soudage par plaque chauffante	6
03. Processus de Soudage	9
04. Outils	10



01. Informations Générales

Selon vos besoins, nous offrons 3 solutions de connexion pour isoler votre système :

- le collage,
- les pièces préfabriquées en usine,
- la soudure par plaque chauffante pour pré fabriquer vous-même vos raccords en un temps record.

La plaque chauffante permet le soudage par polyfusion des manchons isolants ThermaSmart PRO. Elle permet une soudure solide et homogène pour la préfabrication des raccords d'isolation sur site ou en préparation dans votre atelier.

Processus simple

- Le processus de soudage est plus simple que l'utilisation de la colle
- Outil standard - plaque chauffante (un élément chauffant de fusion bout à bout standard avec revêtement en PTFE (Teflon) peut être utilisé)

Rapidité – Economie de temps:

- Processus très rapide comparé à la colle pour les manchons jusqu'au 114mm
- Des économies de temps très importantes grâce à la préfabrication de pièces standards et spécifiques à partir de manchons isolants

Connexion soudée robuste:

- Procédé homogène de soudage par polyfusion, sans colle

Durabilité :

- Technique de jonction écologique
- Sans substances adhésives additionnelles



3-001-01_F1



3-001-01_F2



3-001-01_F3

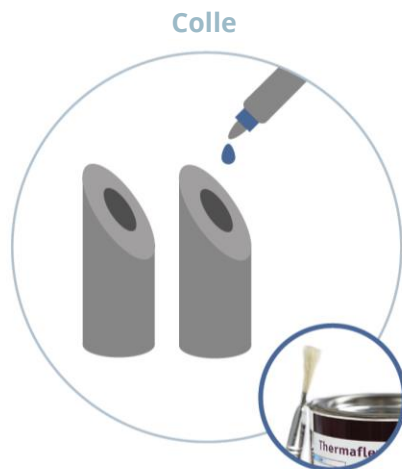
Solidifier votre système

L'art d'isoler

Les raccords sont généralement les parties les plus vulnérables et les plus longues à réaliser d'un système d'isolation. Donc, lorsqu'il s'agit d'isoler efficacement une installation, le type de connexion doit être soigneusement pris en compte. Pour répondre à vos besoins concrets, nous proposons 3 solutions pour isoler votre système: le collage, les pièces préfabriquées en usine et la soudure par plaque chauffante pour pré fabriquer vous-même vos raccords en un temps record.

Légende:

- Facilité et rapidité
- Fiabilité
- Santé
- Ecologie

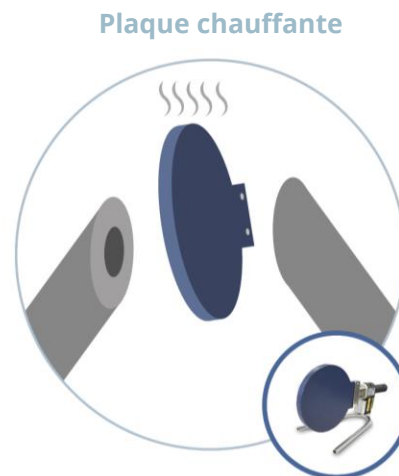










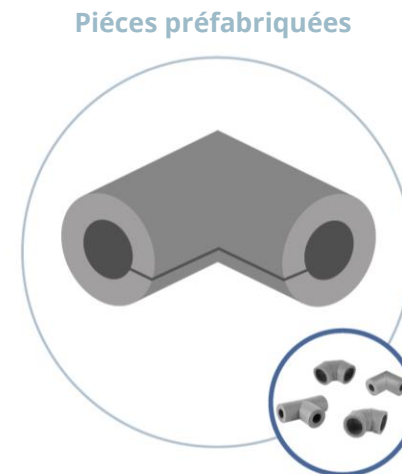




















3-001-01_F4

02. Soudage par plaque chauffante

Préparation

1. Préchauffez la plaque

Température de chauffe 180°C.

Important!

Température ambiante 5°C - 35°C

1.



3-001-01_F5

2. Tolérance de longueur

Pour la soudure, prévoyez une longueur supplémentaire de + 5mm à la longueur initiale de chaque raccord..

Important!

Respectez les règles de santé et de sécurité pour travailler avec des équipements électriques à haute température.

2.



3-001-01_F10

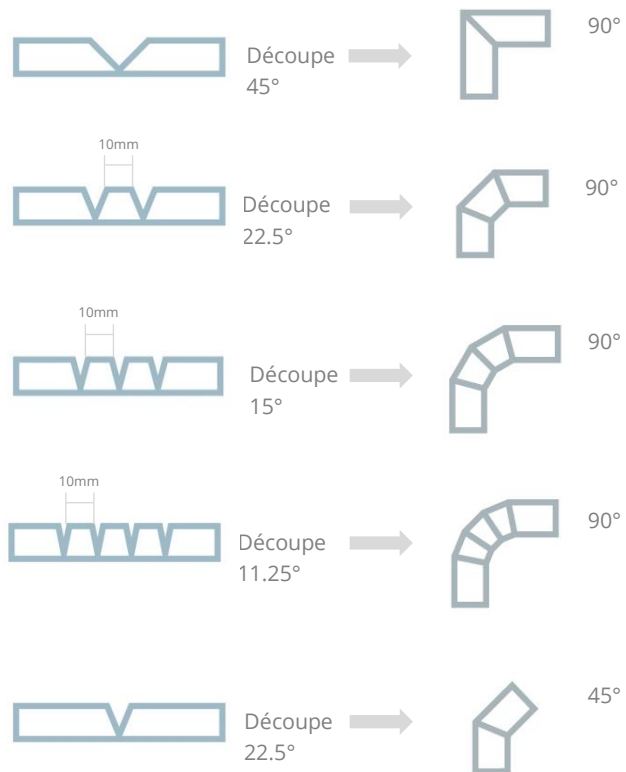
Outils requis :



3. Découpez les segments ajustés

Découpez les segments de manchons en suivant les instructions ci-dessous. Vous pouvez vous aider du gabarit de découpe ou de la boîte à onglets.

Coudes 90° and 45°



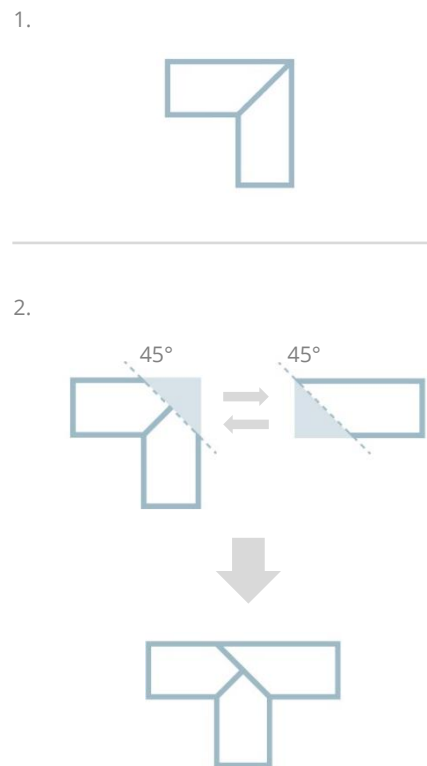
3-001-01_F6

La préfabrication d'un coude à 90° ou 45° nécessite un procédé simple.

Étape 1: Faites des découpes en V dans le manchon (voir ci-dessus)

Étape 2: Soudez

Tés 90°



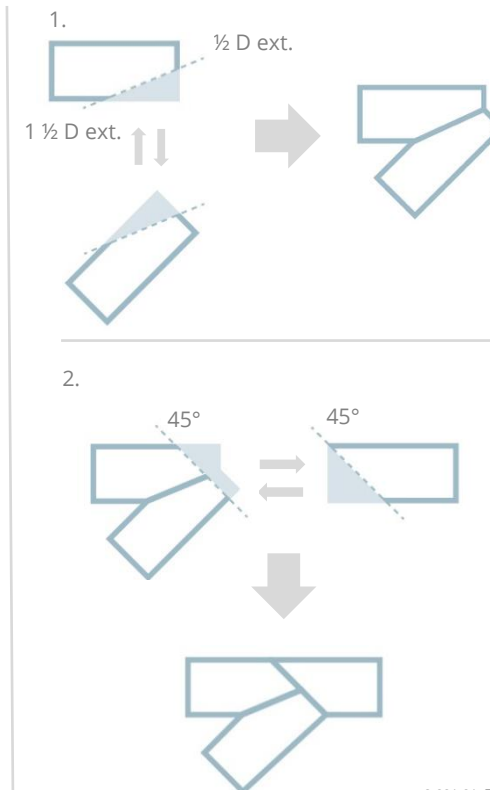
3-001-01_F7

La préfabrication d'un Té à 90° nécessite un procédé en 2 étapes :

Étape 1: Créez un coude à 90°

Étape 2: Trouvez un morceau de manchon supplémentaire aux mêmes dimensions. Découpez les 2 pièces comme expliqué dans la figure 2 ci-dessus. Soudez.

Tés 45°



3-001-01_F8

La préfabrication d'un Té à 45° nécessite un procédé en 2 étapes :

Étape 1: Créez un coude à 135° comme expliqué dans la figure 1 ci-dessus.

Étape 2: Découpez le coude et le manchon supplémentaire en suivant les instructions de la figure 2 ci-dessus. Soudez.

Important! Pour la soudure, prévoyez une longueur supplémentaire de + 5mm à la longueur initiale.

Soudage

1. Fonte des 2 extrémités

Mettez en contact les deux composants sur la plaque et suivez la séquence suivante.

Egalisez les surfaces:

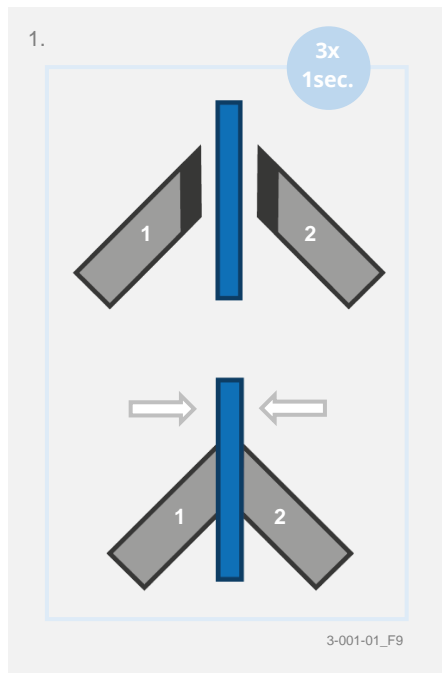
- **Contact:** 1 seconde (égalisation surface)
- Eloignez de la plaque
- **Contact:** 1 seconde (égalisation surface)
- Eloignez de la plaque

Fusionnez la surface:

- **Contact:** 1 seconde (temps de fonte)

Important!

Le contact des 2 composants sur la plaque doit être léger. **Ne pas presser trop fort.**

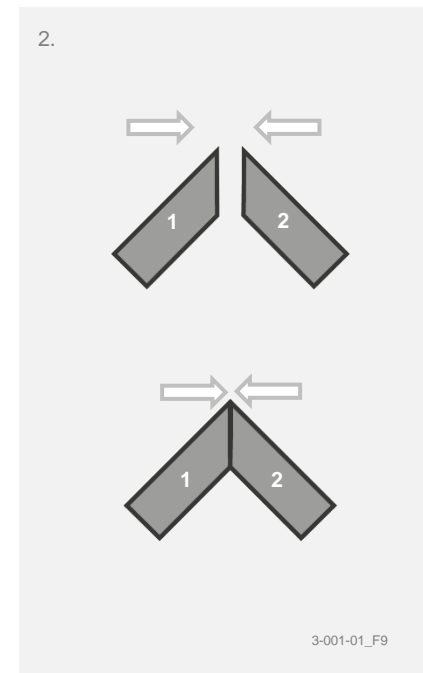


2. Fusion

Fusionnez les deux composants dans les 2 secondes (temps de fusion) après avoir retiré la plaque. Solidifiez le raccord en maintenant fermement la pression pendant 3 secondes (temps de soudage). Après le processus de soudage, les deux composants sont reliés de manière homogène.

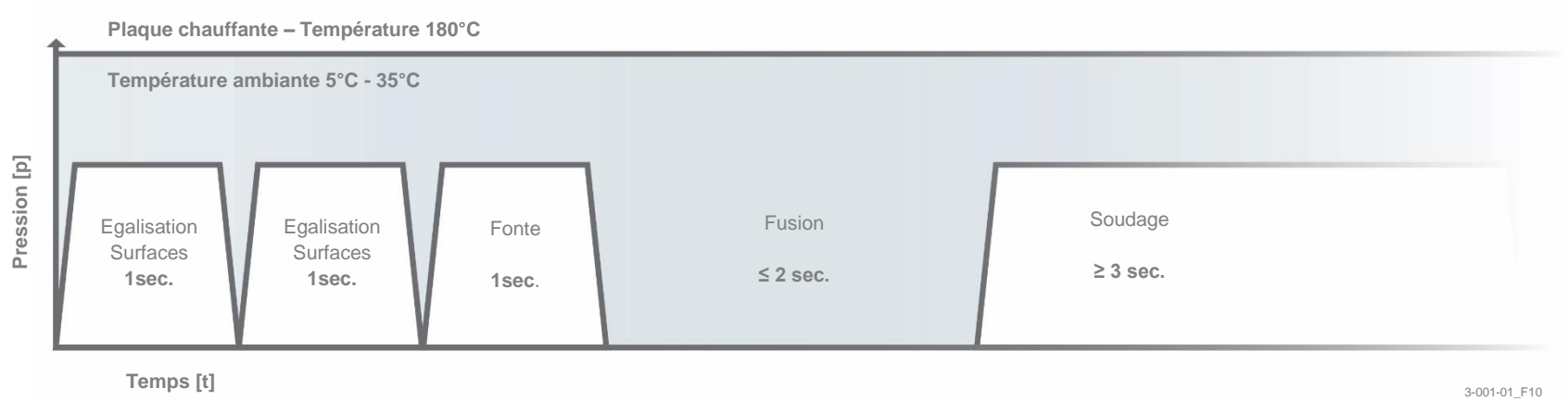
Important!

Après le processus de soudage, **nettoyez la plaque avec soin** à l'aide d'un **chiffon épais et sec.**



03. Processus de soudage

Soudage par polyfusion des manchons d'isolation ThermaSmart PRO.



04. Outils

Les outils suivants sont requis pour pratiquer le soudage par polyfusion des manchons d'isolation ThermaSmart PRO.

Soudage par polyfusion

Plaque chauffante

Pour des soudures solides et homogènes

Plaque chauffante pour isolation en polyoléfine avec un élément chauffant 230V recouvert d'une couche de PTFE, 50-60Hz selon DVS. Disponible en 110V. Préréglage de température pour le soudage par polyfusion de l'isolant ThermaSmart PRO à 180 ° C. Élément chauffant Ø 200 mm et Ø 300 mm. Socle de support.



Heatplate

Couteaux & cutters

Set de couteaux spécialisés isolation de 25 cm et 12,5 cm Pour des découpes précises.

Le set de 2 couteaux spécial isolation a été développé pour une découpe rapide, efficace et confortable de l'isolant ThermaSmart PRO. Les 2 couteaux sont accompagnés d'un étui, d'une ceinture et d'un cordon de sécurité pour assurer une sécurité maximale et un transport pratique.



Insulation knife set

Pierre à aiguiser

Pour des couteaux incisis.

Une pierre à aiguiser est incluse pour garder vos couteaux tranchants comme des rasoirs et assurer une découpe précise tout en douceur.



Whetstone

Mesure & marquage

Mètre ruban (3m)

Mesurez. Marquez. Soudez.

Le mètre ruban marqueur idéal pour les professionnels de l'isolation. Ce ruban blanc en acier, résistant aux chocs combine mesure des millimètres et des diamètres. Avec son système de marquage, vous pouvez aisément et rapidement mesurer et marquer à la fois les dimensions externes et internes des manchons.

Gabarit de découpe

Découpez précisément.

Utilisez le gabarit de découpe conçu par Thermaflex pour une précision angulaire optimale. Couvrant tous les angles de coupe dont vous avez besoin, le gabarit est parfaitement adapté à la conception de vos coudes, courbures, Tés et Y. Le gabarit est adapté aux droitiers et aux gauchers.

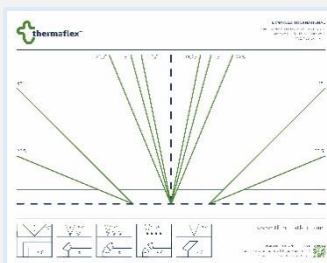
Règle pliante

Dépliez la précision.

Notre règle pliante mesure les cm, pouces et les degrés angulaires. Le tout en un outil compact et pratique.



Talimeter



Cutting mat



Folding ruler

Marqueur

Rapide et sure.

Marquez l'emplacement exact de la découpe avec notre marqueur spécial isolation noir.



Folding ruler

Boite à onglets

Alliez rapidité et précision

Utilisez notre boîte à onglets pour une découpe optimale des angles. Couvrant tous les angles de coupe dont vous avez besoin, la boîte à onglets est parfaitement adaptée à la conception de vos coudes, courbures, Tés et Y.



Mitre box



WWW.THERMAFLEX.COM



Videos de Pose

Thermaflex France

ZA de Champgrand

488 Allée des Fruitières

26270 Loriol-sur-Drôme



Guides de Pose