

Zestaw do izolacji prostej /zestaw redukcyjny PO

Zestawy izolacyjne do połączeń wzdłużnych rur preizolowanych systemu Flexalen® 600 i Flexalen® Multiline



Wymagane dodatkowe narzędzia

Środek odtłuszczający np. Tangit

Ręcznik papierowy

Papier ścierny

Palnik gazowy

Namiet (w zależności od warunków pogodowych)

Instrukcja montażu

Warunki montażu i przygotowania rur

- Temperatura otoczenia: +5 to +40°C
- Brak opadów deszczu i porywistego wiatru (użyj namiotu, aby stworzyć odpowiednie warunki)
- Rura robocza i płaszcz osłonowy wolne od zanieczyszczeń i zawilgocenia



01. Nasuń mufę termokurczliwą oraz rękawy termokurczliwe na koniec rury preizolowanej systemu Flexalen.



02. Zamontuj manszety gumowe na obu końcach rur preizolowanych systemu Flexalen.



03. Zamontuj opaski zaciskowe (trytytki) tylko na rurze (rurach) roboczej w przeznaczonych do tego wcięciach na końcówce gumowej. Odetnij nadmiar długości opasek zaciskowych.



04. Po zgrzaniu muf dopasuj długość izolacji PE



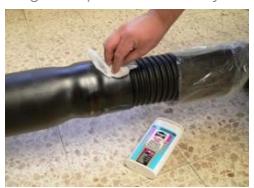
05. Zamontuj izolację PE za pomocą dołączonych opasek zaciskowych.



06. Oczyszcz mianszety gumowe oraz płaszcz osłonowy rury preizolowanej na długości montażu mufy termokurczliwej.



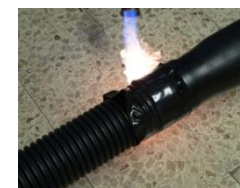
07. Zdejmij opakowanie z mufy termokurczliwej i nasuń ją na zaizolowane połączenie izolacją z PE. Obkurcz oba końce mufy termokurczliwej aż skurczą się do końcówek gumowych i pozostaw do ostygnięcia.



08. Oczyszcz oba końce mufy termokurczliwej oraz płaszcz osłonowy w obszarze obkurczania rękawami termokurczliwymi. Użyj papieru ściernego aby zmatowić oba końce mufy termokurczliwej.



09. Zdejmij opakowanie i folię ochronną z rękawów termokurczliwych i umieść je tak aby w połowie swojej szerokości nachodziły na mufę termokurczliwą i karbowany płaszcz osłonowy.



10. Obkurcz oba rękawy termokurczliwe delikatnym płomieniem od środka ku krawędziom. Zachowaj szczególną ostrożność przy obkurczaniu rękawów od strony karbowanej rury osłonowej aby jej nie uszkodzić

Disclaimer

All recommendations and information provided on this data sheet are based on our knowledge and experience. Product specifications are intended as guidelines. Since conditions of service are beyond our control, users must satisfy themselves that products are suitable for the intended use. No guarantee or warranty is given or implied or that any use of products will not infringe rights belonging to other parties. We reserve the right to change product design and properties without notification.