

Końcówka gumowa

Wodoodporna manszeta gumowa do uszczelnienia pomiędzy rurą roboczą systemu Flexalen[®] 600 oraz Flexalen[®] Multiline a karbowaną rurą osłonową HDPE



Wymagane dodatkowe narzędzia

Środek odtłuszczający np. Tangit

Ręcznik papierowy

Nóż

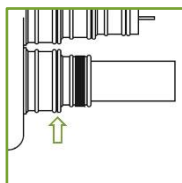
Opaski zaciskowe (trytytki)

Instrukcja montażu

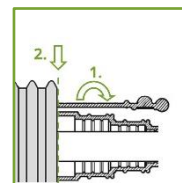
Warunki montażu i przygotowania rur

- Temperatura otoczenia: +5 do +40°C.
- Rura robocza obcięta prosto, bez uszkodzeń.
- Rura robocza i płaszcz osłonowy wolne od zanieczyszczeń i zawilgocenia.

Uwaga: Umieść końcówkę gumową przed usunięciem bariery antydyfuzyjnej w przypadku zgrzewania rur do centralnego ogrzewania.

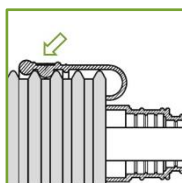


01. Wybierz odpowiedni rodzaj końcówki gumowej dla preizolowanej rury Flexalen. W razie konieczności przytnij gumową zaślepkę tak aby dopasować ją do właściwego wymiaru rury roboczej. Cięcie powinno być wykonane wzdłuż rowka widocznego na zdjęciu powyżej.

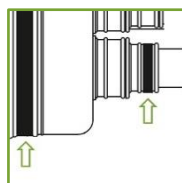


02. Oczyszczyć wewnętrzną powierzchnię końcówki gumowej oraz karbowany płaszcz osłonowy rury preizolowanej Flexalen.

03. Wywiń na lewą stronę część końcówki gumowej przeznaczonej na karbowany płaszcz osłonowy. W pierwszej kolejności nałóż gumowy koniec na rurę roboczą i przesuń go w kierunku rury osłonowej (izolacji) tak daleko jak jest to możliwe. W razie potrzeby użyj wody lub środka czyszczącego PB jako środka smarowego.



04.



05.

Disclaimer

All recommendations and information provided on this data sheet are based on our knowledge and experience. Product specifications are intended as guidelines. Since conditions of service are beyond our control, users must satisfy themselves that products are suitable for the intended use. No guarantee or warranty is given or implied or that any use of products will not infringe rights belonging to other parties. We reserve the right to change product design and properties without notification.

Odwiń część końcówki gumowej tak aby zakryć karbowany płaszcz osłonowy. Upewnij się, że zachodzi na co najmniej 3 karby rury osłonowej i pasuje do nich jak pokazano na rysunku 4.

Zamontuj opaski zaciskowe (trytytki) na rurze roboczej oraz na karbowanej rurze osłonowej w przeznaczonych do tego wcięciach na końcówce gumowej. Odetnij nadmiar długości opasek zaciskowych.

Uwaga: Jeśli manszeta gumowa jest zamontowana na końcówce rury, która ma być izolowana zestawem do izolacji prostej lub redukcyjnym nie należy montować opasek zaciskowych na karbowanym płaszczu osłonowym a jedynie na rurze roboczej. Zobacz inne instrukcje montażu